

REAL METAL

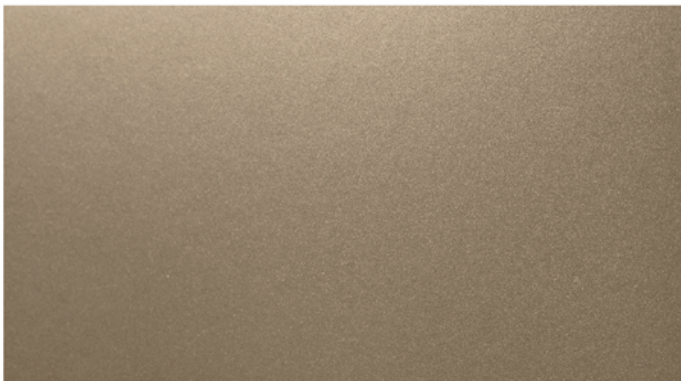
PREMIUM METALLIC PAINT FOR WOOD, METAL & MORE



Gunmetal Grey



Bronze Alloy



Light Bronze



Antique Brass



Gold Brass



Silver Champagne



REAL METAL - SOLVENT BASED adalah cat metalik solvent based berkualitas premium yang menampilkan warna metal asli dan berkilau tinggi. Cocok untuk dipakai pada bidang kayu dan besi atau benda-benda seni lainnya.

DATA KETERANGAN PRODUK

- Daya sebar : 10-12m² /liter (2x lapis)
- Kering sentuh : 30 menit
- Interval lapisan : 2 jam
- Kering optimal : 4 jam
- Pengencer : Gamma Thinner Gesso

CARA PAKAI

Pastikan bidang bersih dari debu, kotoran, karat atau minyak dan amplas dulu bila perlu. Aplikasikan cat dasar **Gamma Epoxy Primer 2K** satu sampai dua lapis lalu biarkan mengering selanjutnya aplikasikan **Gamma Gessocryl White** satu sampai dua lapis dan biarkan mengering. Aduk cat **Real Metal** hingga merata lalu aplikasikan lapis pertama menggunakan kuas atau spraygun dengan interval 2 jam per lapisan. Aplikasikan cat **Real Metal** lapis kedua menggunakan kuas atau spraygun hingga merata dan biarkan mengering. (Keterangan: bila diperlukan cat dasar **Gamma Epoxy Primer 2K**, **Gamma Gessocryl White** & **Real Metal** bisa diencerkan dengan **Gamma Thinner Gesso** maksimal 60-70%).